

神戸都市伝説  
お化け屋敷

# 牛女

## 来場者特典

<ご利用可能期間>

7月12日(金)~9月1日(日)

入場券を各お店スタッフにご提示の上、ご利用ください。

他の特典・サービスとは併用できません。

入場者限定  
お得に美味しく!  
楽しく!



神戸煉瓦倉庫 <http://www.kobe-renga.jp/>

神戸煉瓦倉庫南棟  
お香・和雑貨

有馬香心堂 煉瓦倉庫

10%OFF



営業時間

11:00 ~ 19:00

神戸煉瓦倉庫南棟  
文房具・雑貨

NAGASAWA 神戸煉瓦倉庫店

税別1,000円以上のご利用で  
オリジナルボールペン  
プレゼント



営業時間

11:00 ~ 19:00  
【定休日】 毎週水曜日

神戸煉瓦倉庫北棟  
レストラン

オールド・スパゲティ・  
ファクトリー神戸店

グループ全員  
デザートプレゼント



営業時間

【平日ランチ】 11:00 ~ 15:00 (L.O.14:30)  
【平日ディナー】 17:00 ~ 21:00 (L.O.20:30)  
【土日祝】 11:00 ~ 22:00 (L.O.21:00)

神戸煉瓦倉庫北棟  
カフェ

L'insieme

テイクアウト用  
パン詰め合わせBOX  
プレゼント



営業時間

【平日】 11:00 ~ 17:00 (L.O.15:30)  
【土日祝】 10:00 ~ 17:00 (L.O.15:30)  
【カフェ】 14:00 ~ 17:00 (L.O.16:00)

※ランチ利用された方に限ります



umie モザイク <https://umie.jp/>

モザイク大観覧車

1グループ4名様まで  
お一人様通常800円  
600円



営業時間

10:00 ~ 22:00

※2歳以下無料  
※特別ゴンドラは不可



カルメニ <https://culmeni.jp/>

カルメニ地下1階  
レストラン/カフェ

モズライトカフェ

ランチメニューのみ  
5%OFF



営業時間

【ランチ】 11:30~14:30  
【ディナー】 14:30~22:00 (L.O. 21:00)  
【定休日】 毎週木曜日

カルメニ1階  
レストラン/カフェ

カフェ・ド・クリエ

パスタドリンクセット Mサイズ  
ケーキドリンクセット Mサイズ  
100円OFF  
※ハーバーランド店のみ



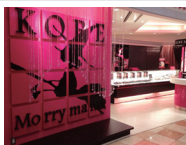
営業時間

【月~土】 8:00~20:00  
【日】 8:00~19:00

カルメニ1階  
ラスク専門店

神戸モリーママ

税別1,000円以上のご利用で  
5%OFF  
※カルメニ店のみ



営業時間

11:00 ~ 20:00

カルメニ1階  
ファッション・雑貨

ALI

税別1,000円以上のご利用で  
5%OFF



営業時間

11:00 ~ 20:00

カルメニ1階  
ファッション・雑貨

ヴィッセル神戸  
オフィシャルグッズショップ

全品 5%OFF  
※2024レプレカユニフォーム・キッズTシャツは除く  
※ハーバーランド店のみ



営業時間

11:00 ~ 20:00

カルメニ3階  
スクール

アーサー・マレーダンススクール

プロモーションレッスン(体験レッスン)  
or  
入門コース  
2,000円OFF



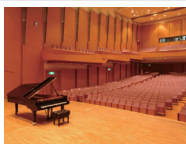
営業時間

【火~金】 12:00 ~ 21:00  
【土】 11:00 ~ 20:00  
【定休日】 日・月曜日

カルメニ4階  
コンサートホール

神戸新聞松方ホール

松方ホール友の会  
入会金  
500円OFF



営業時間

催事により異なります  
【個人会員】入会金¥500(税込)  
年会費¥1,000(税込)